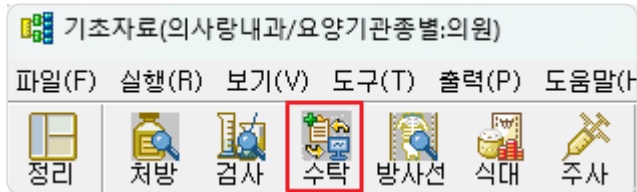


수탁검사코드 등록 방법 안내

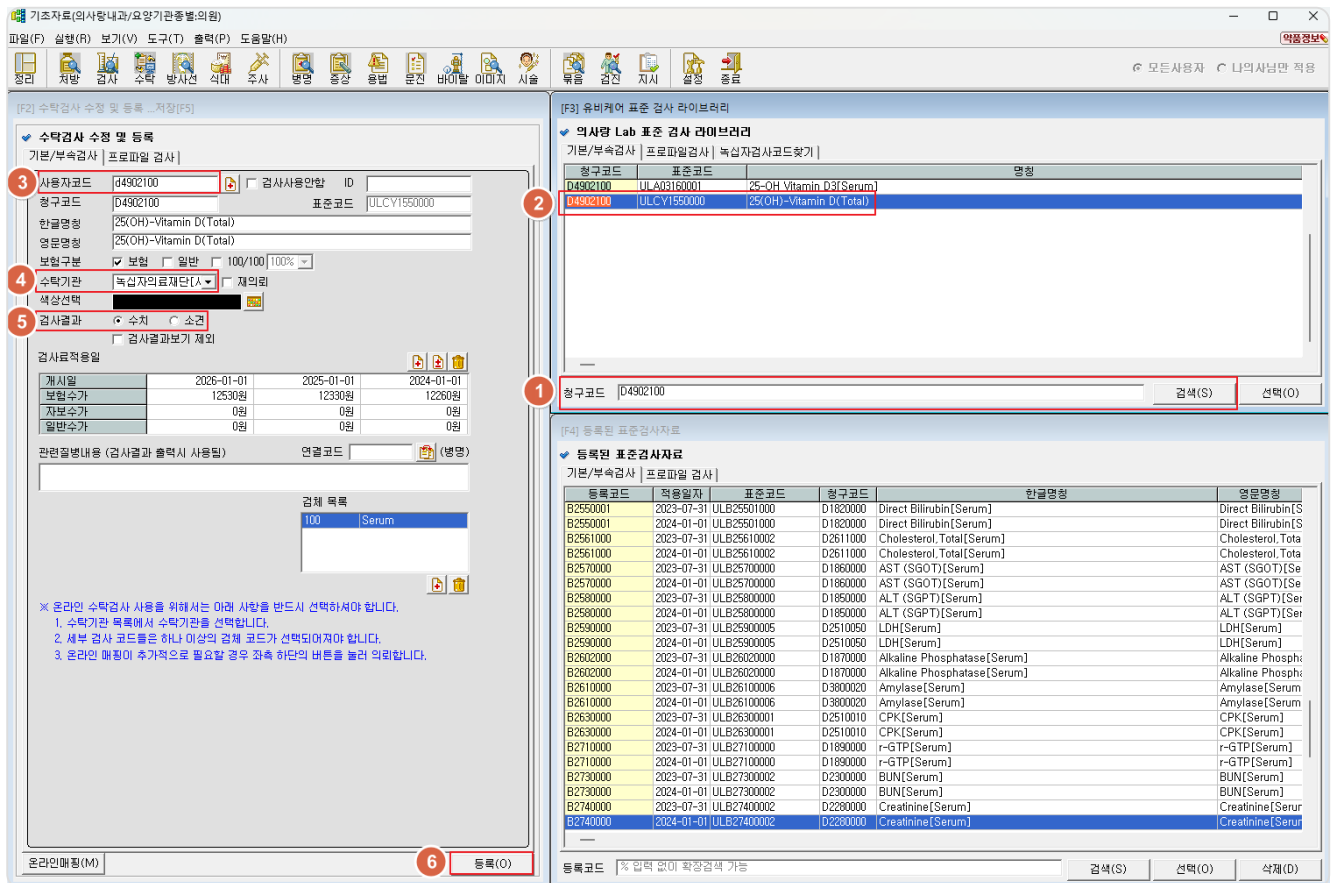
녹십자의료재단 등 원외 수탁기관으로 검사를 의뢰하기 위한 수탁검사 코드 등록 방법을 안내드립니다.

01 의사량을 통해 검사 의뢰 및 결과 수신을 하는 경우 (UBLAB 사용)

- 1 기초자료 수탁 메뉴를 클릭합니다.



- 2 수탁검사 코드 등록 방법

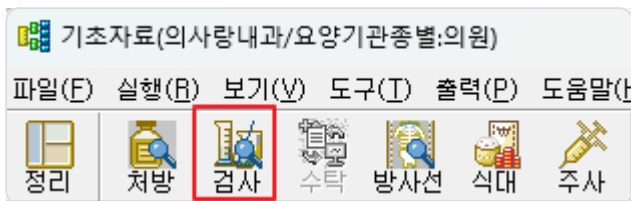


- ① 등록할 검사의 청구코드(원코드)를 입력하여 검색합니다. 수탁기관에서 표준코드를 전달받은 경우 표준코드로 검색할 수도 있습니다.
- ② 검색된 목록에서 해당 검사를 더블클릭하여 선택합니다.

- ③ 진료실에서 사용할 사용자코드를 입력합니다. 만약 기초자료 검사 탭에 동일 검사가 등록되어 있다면 동일한 사용자코드를 입력합니다.
- ④ 수탁기관을 선택합니다.
- ⑤ 검사결과와 형식(수치/소견)을 선택합니다.
- ⑥ 등록 버튼을 클릭하여 수탁검사 코드 등록을 완료합니다.

02 수탁기관 웹사이트에서 결과를 확인하는 경우 (UBLAB 미사용)

- 1 기초자료 검사 메뉴를 클릭합니다.



- 2 수탁검사 코드 등록 방법

The screenshot displays the '검사 수정 및 등록' (Test Modification and Registration) window. The window is divided into several sections:

- Left Panel (Form Fields):** Contains fields for '사용자코드' (User Code), '검사코드' (Test Code), '검사명' (Test Name), '검사분' (Test Type), '검사구분' (Test Category), '검사결과' (Test Result), and '검사결과 형식' (Test Result Format). Red circles 1 through 7 highlight specific fields and buttons.
- Right Panel (Test List):** Displays a list of tests with columns for '등록코드' (Registration Code), '검사명' (Test Name), '검사분' (Test Type), and '검사구분' (Test Category). Red circles 1 and 2 highlight specific rows in the list.
- Bottom Panel:** Contains a '등록' (Register) button highlighted with a red circle 7.

- ① 등록할 검사의 청구코드(원코드)를 입력하여 검색합니다.

- ② 검색된 목록에서 해당 검사를 더블클릭하여 선택합니다.
- ③ 진료실에서 사용할 사용자코드를 입력하고 적용일자를 설정합니다.
- ④ 보험구분을 설정합니다.
- ⑤ 수탁기관을 그외(검사기관)으로 선택한 후 수탁기관번호(명칭)을 설정합니다.(예: 녹십자의료재단)
- ⑥ 검사결과 형식(수치/소견)을 선택합니다.
- ⑦ 등록 버튼을 클릭하여 수탁검사 코드 등록을 완료합니다.